

# Техническая документация на переходник MGA-RJ9 с RJ-9 на штырьковые разъемы с внешним питанием

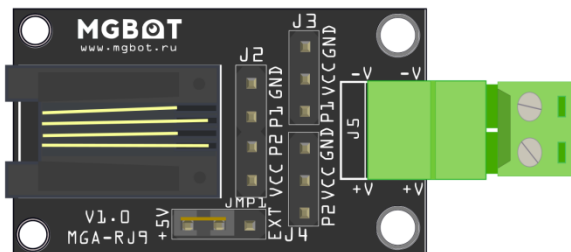
## Краткое описание:

Переходник MGA-RJ9 с RJ-9 на штырьковые разъемы с внешним питанием служит для удобства подключения различных устройств, имеющих стандартные выводы контактов 2.54 мм.

- Джемпер позволяет сменить питание от RJ9 (+5V) на внешнее питание (EXT), подключенное к клеммнику.

- J2 разъем служит для подключения проводов типа F-F вместо RJ-9 кабеля.

- J3 и J4 разъемы позволяют подключать двух- или трехпиновые устройства.



**Таблица 1. Параметры переходника MGA-RJ9 с RJ-9 на штырьковые разъемы с внешним питанием:**

Название параметра	Значение, диапазон или список
Номинальное рабочее напряжение	5 В
Тип разъема для подключения к контроллеру	RJ-9 (4P4C) — 1 шт.
Вспомогательные штырьковые разъемы	PLS-4 (2.54 мм контакты) — 1 шт., PLS-3 (2.54 мм контакты) — 2 шт.
Дополнительное питание платы	Клеммник винтовой 2-выводной — 1 шт.
Переключение между питанием от RJ-9 разъема и внешним питанием от винтового клеммника	Есть, с помощью джемпера
Рабочий диапазон температур	-40 ... +85 °С
Размеры модуля	35 (44) x 21 x 13 мм

## Размеры:

