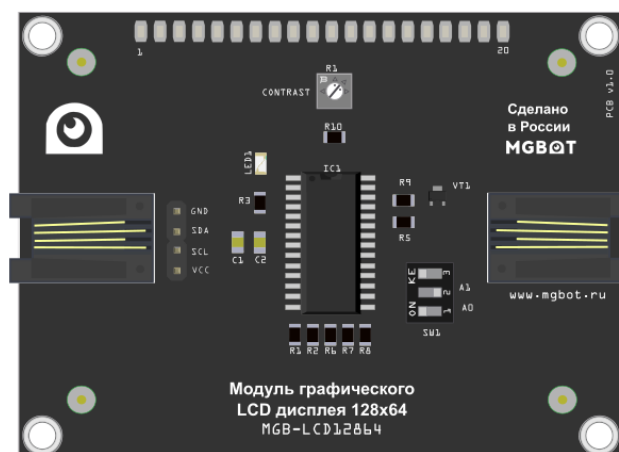


Техническая документация на модуль графического ЖК дисплея (LCD) MGB-LCD12864EN 128X64 разъем RJ-9



Краткое описание:

Модуль графического ЖК дисплея (LCD) MGB-LCD12864EN 128X64 разъем RJ-9 представляет собой устройство, предназначенное для вывода текстовой и графической информации на экран с разрешением 128x64 точек с белой подсветкой. Подключение может осуществляться как через провода 2,54 мм либо через разъем RJ-9. Интерфейс подключения – I²C. Резистор R1 может использоваться для регулирования контраста

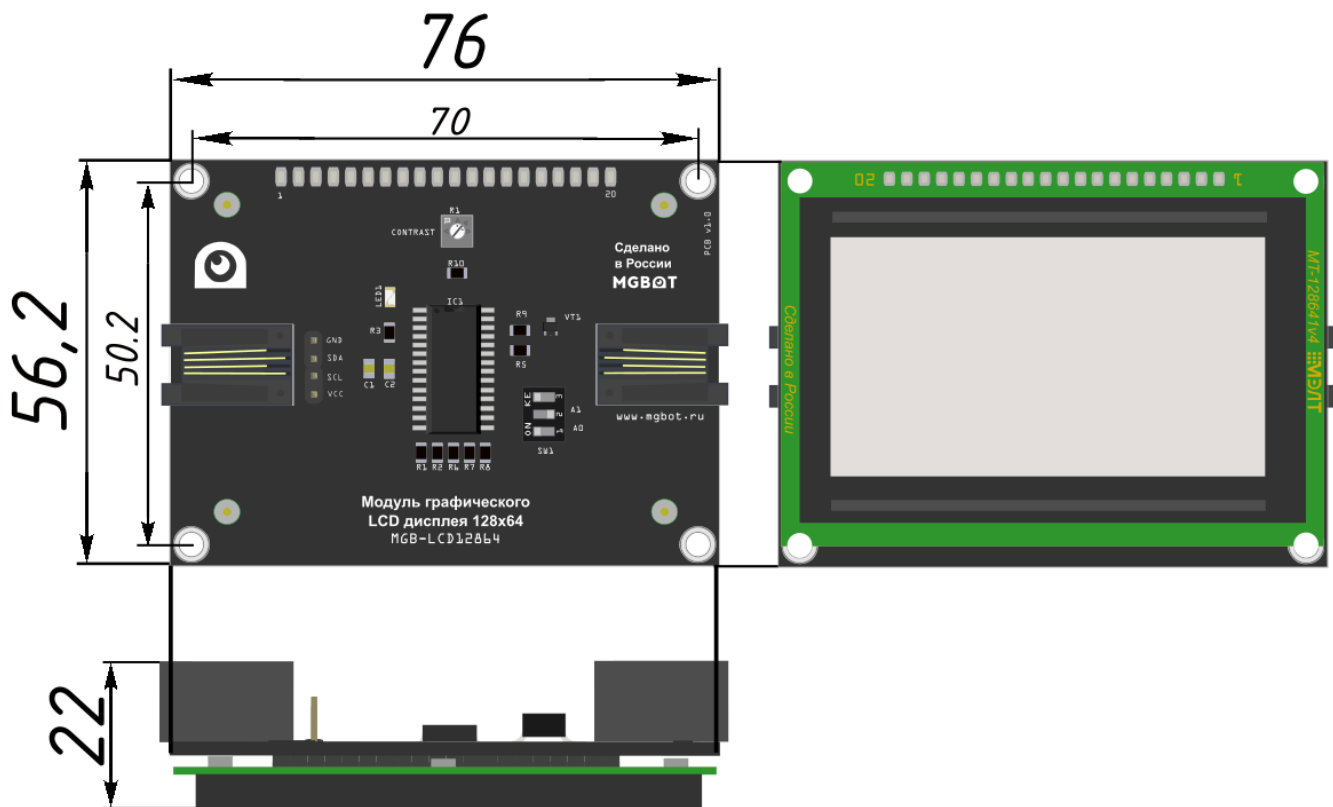
Таблица 1. Параметры модуля графического ЖК дисплея (LCD) MGB-LCD12864EN 128X64 разъем RJ-9:

Название параметра	Значение, диапазон или список
Применяемый ЖК дисплей	МЭЛТ MT-12864J-2FLW
Применяемые микросхемы управления дисплеем и выводом изображения	K145ВГ10 (KS0108) + MCP23017
Тип LCD матрицы	FSTN Positive
Разрешение дисплея	128 x 64 точек
Видимая область	60 x 32.6 мм
Цвет подсветки	Белая
Регулировка контрастности	Есть
Угол обзора	6
Размер точки	0.4 x 0.4 мм

Напряжение питания	4.5 ... 5.5 В
Потребляемый ток	64 ... 100 мА
Интерфейс подключения	I ² C, 5-вольтовая логика
Разъемы для подключения	2 x RJ-9 (4P4C), 2.54 мм контакты
Диапазон рабочих температур	-20 ... +70 °С
Размеры платы (без моторов, колес, шаровых опор, контроллера и датчиков)	76 x 56.2 x 22 мм

Ссылка на пример программы подключения дисплея к контроллеру ЙоТик 32:
[Ссылка](#)

Размеры:



MGBOT®

№1 в Интернете вещей

Тел. +7(812) 416 34 00



info@mgbot.ru



<https://mgbot.ru/>

Офис: Санкт-Петербург, ул. Свеаборгская, д. 12

Склад: Санкт-Петербург, Гаражный проезд, д. 1, лит. "А"