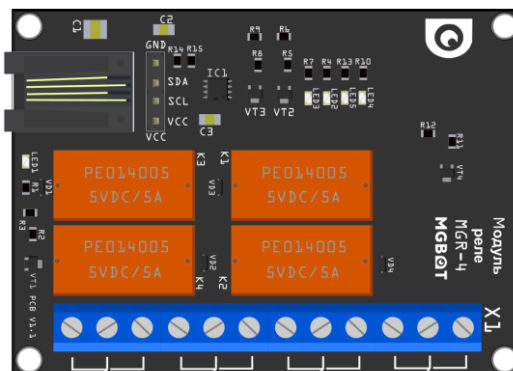


Техническая документация на модуль четырех реле MGR-4 I2C с разъемом RJ-9



Краткое описание:

Модуль двух реле MGR-4 с разъемом RJ-9 предназначен для коммутации силовых нагрузок с максимальным током до 5 А при максимальном переменном напряжении 250 В. Управление осуществляется логическим уровнем через I2C интерфейс. Для удобства визуального восприятия добавлены светодиоды состояния реле (замкнуто/разомкнуто).

Таблица 1. Параметры модуля четырех реле MGR-4 I2C с разъемом RJ-9:

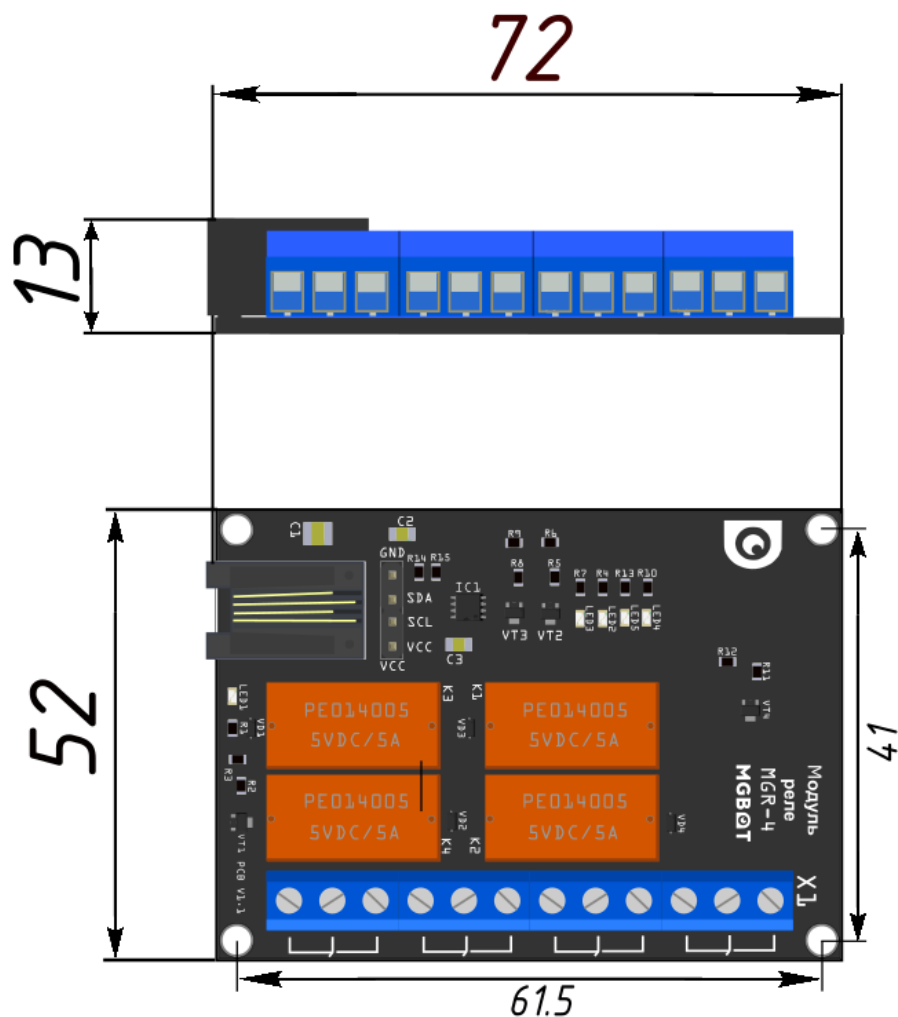
Название параметра	Значение, диапазон или список
Применяемое реле	PE014005 (1393219-3)
Микросхема управления реле	PCA9536
Количество реле на плате	4
Напряжение питания модуля	5 В
Интерфейс подключения	I ² C, 5-вольтовая логика
Разъемы для подключения к контроллеру	RJ-9 (4P4C), 2.54 мм контакты
Разъемы для подключения к нагрузке	Клеммники винтовые 3-выводные
Тип контактной группы	Переключающий
Коммутируемое напряжение	~ 250 В
Максимальное коммутируемое напряжение	~ 400 В
Максимальный коммутируемый ток	5 А
Частота срабатывания без нагрузки	72000 оп./час
Частота срабатывания с нагрузкой	360 оп./час
Среднее время срабатывания контактов	8 мс
Среднее время отпускания контактов	8 мс
Сопротивление обмотки реле	125 Ом (±10%)

Напряжение пробоя между незамкнутыми контактами	1000 В
Напряжение пробоя между контактами и обмоткой	4000 В
Количество циклов наработки на отказ	100000
Материал контактной группы	Серебро 90%, никель 10%
Индикация работы реле	Есть, светодиоды разных цветов
Разъемы для подключения к контроллеру	RJ-9 (4P4C), 2.54 мм контакты
Рабочий диапазон температур	-40 ... +85 °С
Размеры модуля	72.4 x 52 x 13 мм

Пример код для esp32:

[Ссылка](#)

Размеры:



MGBOT®
№1 в Интернете вещей

Тел. +7(812) 416 34 00



info@mgbot.ru



<https://mgbot.ru/>

Офис: Санкт-Петербург, ул. Свеаборгская, д. 12

Склад: Санкт-Петербург, Гаражный проезд, д. 1, лит. "А"