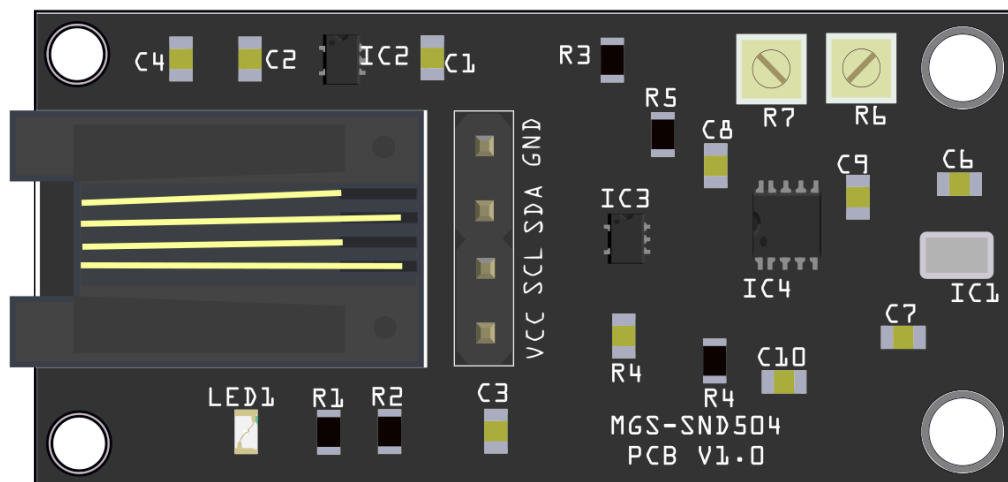


Техническая документация на модуль датчика звука MGS-SND504-A4/A7 с разъемом RJ-9 (INMP504 / INMP510)



Краткое описание:

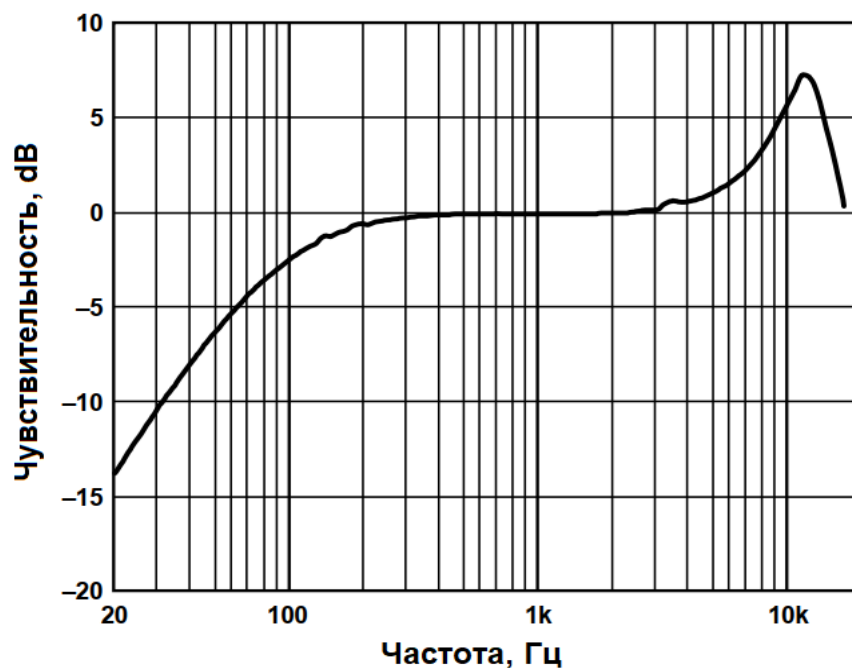
Датчик звука MGS-SND504 с разъемом RJ-9 применяется для детектирования звука в робототехнике и измерительных приборах. В его основе лежит микрофон INMP504/INMP510. Высокая чувствительность позволяет применять его в качестве микрофона как ближнего, так и дальнего действия. Подстроечный резистор R7 позволяет регулировать компрессию звука (регулятор громкости). Подстроечный резистор R6 устанавливает порог шума (шумоподавление).

! Является не измерительным, а индикаторным устройством

Таблица 1. Параметры модуля датчика звука MGS-SND504-A4/A7:

Название параметра	Значение, диапазон или список
Применяемый микрофон	INMP504 (INMP510)
Применяемый АЦП	MCP3221A4 (MCP3221A7)
Напряжение питания	5 В
Интерфейс подключения	I ² C, 5-вольтовая логика
Чувствительность микрофона при 1 кГц	-38 dBV
Динамический диапазон микрофона	91 dB
Диапазон рабочих частот микрофона	100 Гц ... 16 кГц
Разрядность АЦП	12 бит
Скорость преобразования АЦП	22.3 ksps
Регулировка чувствительности	Есть
Регулировка шумоподавления	Есть
Разъемы для подключения	RJ-9 (4P4C), 2.54 мм контакты
Рабочий диапазон температур	-40 ... +85 °C
Размеры модуля	41.5 x 21 x 13 мм

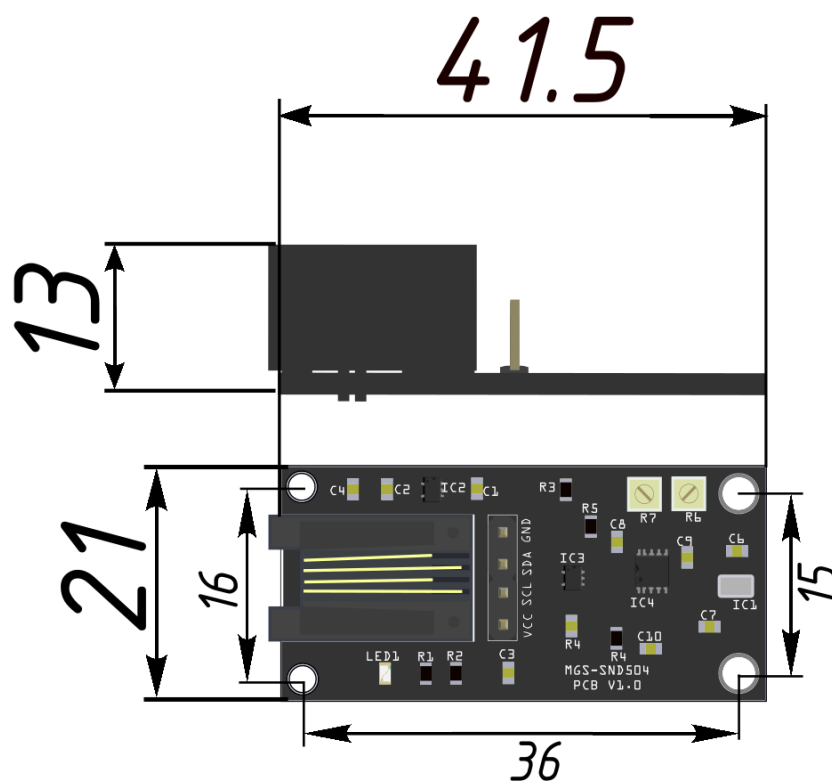
Характеристика чувствительности микрофона



Пример кода:

[Ссылка](#)

Размеры:



MGBOT®

№1 в Интернете вещей

Тел. +7(812) 416 34 00



info@mgbot.ru



<https://mgbot.ru/>

Офис: Санкт-Петербург, ул. Свеаборгская, д. 12

Склад: Санкт-Петербург, Гаражный проезд, д. 1, лит. "А"