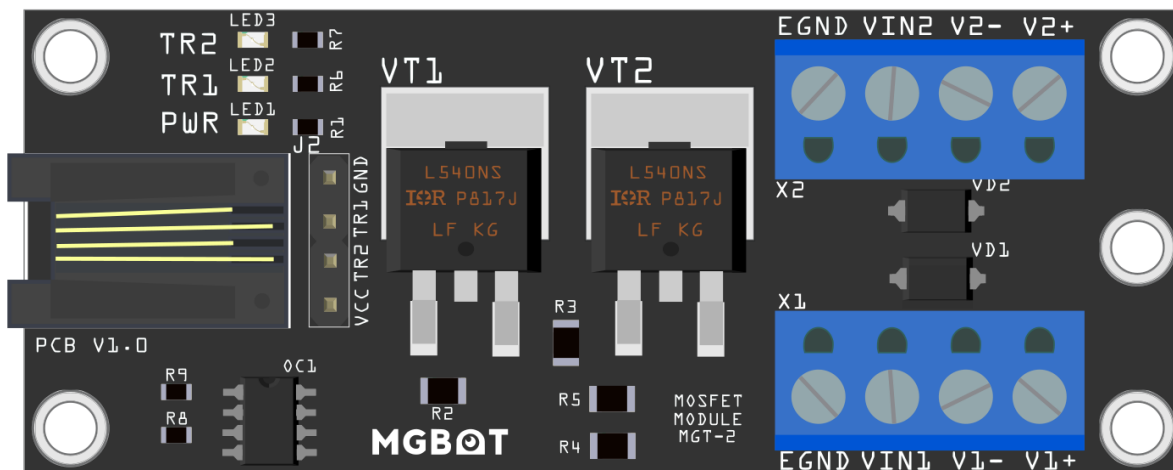


# Техническая документация на силовой ключ 2-х МДП транзисторов (MOSFET) MGT-2 с разъемом RJ-9



## Краткое описание:

Силовой ключ 2-х МДП транзисторов служит для подключения мощной нагрузки на выход контроллера, работающей на постоянном токе.

Модуль способен управлять нагрузкой в ШИМ (PWM) режиме. Это означает, что с помощью MOSFET-транзистора в ШИМ-режиме можно управлять яркостью светодиодной ленты, скоростью вращения двигателя или насоса и другими исполнительными устройствами. Отсутствие механических контактов в данном модуле управления нагрузкой, по сравнению с электромагнитным реле, дает на несколько порядков большую надёжность и долговечность.

**Таблица 1. Параметры силового ключа 2-х МДП транзисторов MGT-2 с разъемом RJ-9:**

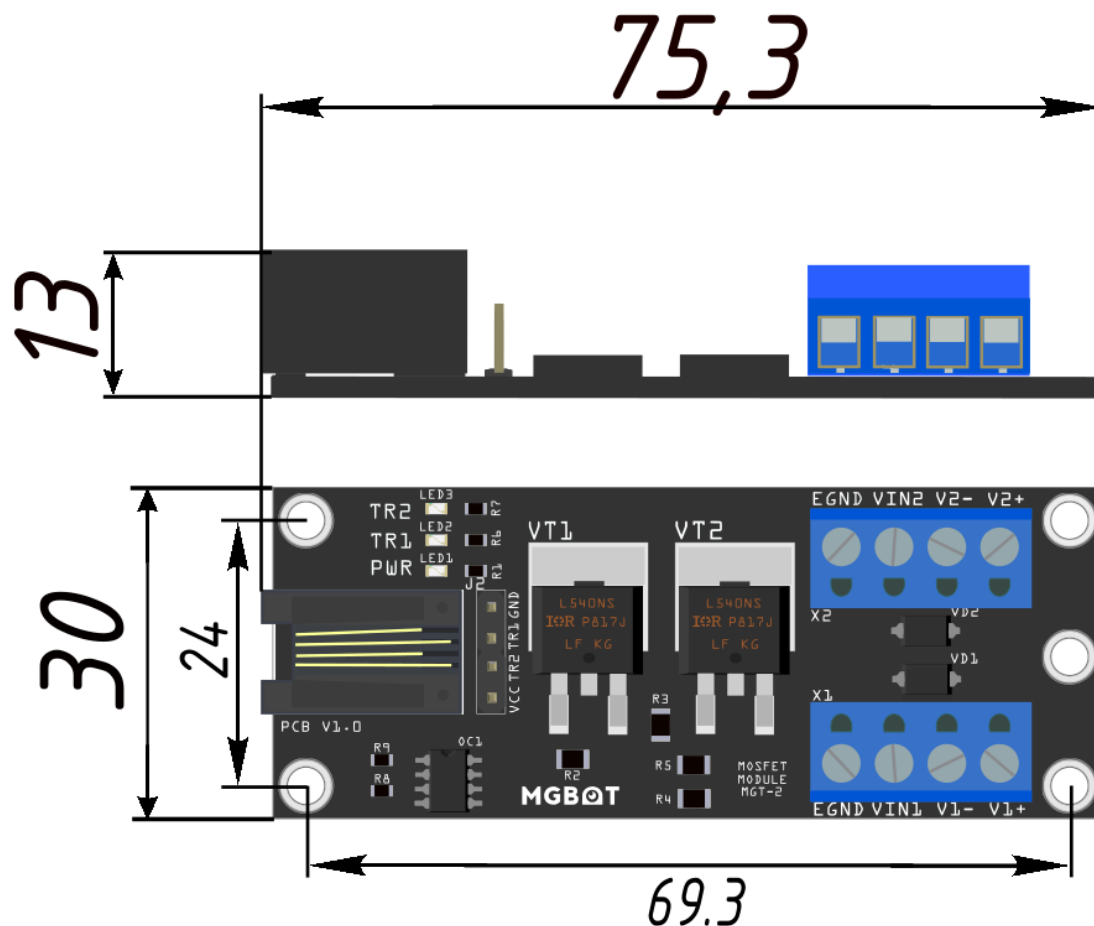
Название параметра	Значение, диапазон или список
Применяемые транзисторы	IRL540NS
Количество транзисторов на плате	2
Напряжение питания модуля	5 В
Интерфейс подключения	5-вольтовая логика (лог. 0 / 1, ШИМ модуляция)
Разъемы для подключения к контроллеру	RJ-9 (4P4C), 2.54 мм контакты
Разъемы для подключения к нагрузке	Клеммники винтовые 4-выводные
Гальваническая изоляция между управляющим сигналом и нагрузкой	Есть
Напряжение пробоя гальванической развязки	4000 В
Способ подключения нагрузки	С общим плюсом, коммутация на минус питания
Максимальное коммутируемое напряжение	70 В

Максимальный коммутируемый ток при 25 °С	36 А
Максимальный коммутируемый ток при 100 °С	26 А
Среднее время включения	6 мкс
Среднее время выключения	10 мкс
Индикация работы транзисторов	Есть, желтые светодиоды
Разъемы для подключения к контроллеру	RJ-9 (4P4C), 2.54 мм контакты
Рабочий диапазон температур	-55 ... +100 °С (+175 °С для транзисторов)
Размеры модуля	75.3 x 30 x 15 мм

Пример кода для esp32:

[Ссылка](#)

Размеры:



**MGBOT**®

№1 в Интернете вещей

Тел. +7(812) 416 34 00



[info@mgbot.ru](mailto:info@mgbot.ru)



<https://mgbot.ru/>

Офис: Санкт-Петербург, ул. Свеаборгская, д. 12

Склад: Санкт-Петербург, Гаражный проезд, д. 1, лит. "А"